

アイスクリーム・ジェラート・アイススイーツの業務用販売

sweets-*Kiss*

スイーツキッス
www.sweets-kiss.com



業務用アイスクリーム・業務用アイススイーツ 総合カタログ

ご注文はホームページの「カートへ入れる」
または、専用FAX注文書にて承ります

お電話でのご注文は受け付けておりませんのでご了承ください

ホームページ <http://www.sweets-kiss.com>

スイーツキッス

検索



業務用ジェラート

For Pro Use Gelato

4ℓ 6205
2ℓ —

黒キャラメル焼きアーモンド

人気の「黒QQ」と、スイーツでも人気急上昇中の「キャラメル味」。その「黒」と「キャラメル」がコラボした、見た目の「黒」が目を引くジェラート。食べるとホッと安心のキャラメル味と「黒」どのキャラメルが好評です。

4ℓ 6213
2ℓ 6413

いちごミルク

ミルクジェラートに莓ビュレをマール状に仕上げた優しい口当たりのジェラートです。

冬
4ℓ 6265
2ℓ 6465

生チョコいちご

高級いちごクーベルチュールチョコをベースとしたジェラートに、かわいいキユーブ型の生チョコをデコレーション。

4ℓ 6226
2ℓ 6426

リッチバニラ

近隣牧場のとれたての牛乳とマダガスカル産のバニラビーンズが入ったリッチなココロのバニラジェラート。

4ℓ 6221
2ℓ 6421

チョコレート

スイートチョコレートを使用し、甘さの中にもしっとりとしたココがある、チョコレートの美味しさが際立つジェラート。

4ℓ 6321
2ℓ —

いちごミックスフルーツ

ブルーベリーの果実とカットしたイチゴ、桃、キウイフルーツをデコレーションして見た目も豪華。ほんのりと甘酸っぱい味をミルクベースに混ぜた莓ジェラートは、果実を彩りよく飾った、鮮やかでフレッシュなジェラートです。

4ℓ 6286
2ℓ 6486

沖縄黒糖きな粉

香ばしいきな粉ベースのジェラートに黒糖みつをマール状に絡ませました。沖縄産のココのある最高級黒糖を使用しています。

4ℓ 6244
2ℓ 6444

クリームチーズ

フランス産とオーストラリア産の、贅沢に2種類のクリームチーズを使用した、とてもリッチな濃厚ジェラート。

4ℓ 6220
2ℓ 6420

ストロベリー

旬に収穫された冷たいいちごナチュラブルヨーシがバランスよく混ぜ合わさった、甘酸っぱい莓ジェラートです。

4ℓ 6231
2ℓ 6431

ピュアミルク

牧場から届いたばかりの新鮮な搾りたての牛乳の味が生き生きと、シシルながら深い味わいのどてまるやかなジェラート。

夏
4ℓ —
2ℓ 6467

桃

甘くてジューシーな果肉をそのままシャーベットにしました。ほんのりとしたピンクの色と味は保存料を使わずに仕上げました。

4ℓ 6251
2ℓ 6451

マンゴー

完熟マンゴーはほとんど酸味が無く熟するほど甘味が増します。100%マンゴーピューレ使用の高級シャーベット。

4ℓ 6284
2ℓ —

メロンソーダ

甘いメロンの香りと弾けるラムネをコラボしたフルーティな仕上げです。スリからのお子様まで人気を誇る固形ラムネ入り。

4ℓ —
2ℓ 6437

オレンジ

厳選されたオレンジ果実でさっぱりとした味に仕上げられています。オリジナルの酸味を活かした爽やかなシャーベットです。

4ℓ 6275
2ℓ —

アーモンドチョコクランチ

カリカリクランチとつぶつぶアーモンドと、さくさくビスケットが混ざり合った新感覚ジェラート。

4ℓ 6230
2ℓ 6430

宇治抹茶

こだわりの京都宇治抹茶を贅沢に使用し、抹茶の優しい甘さと、後からくるほろ苦い味わいがかつても心を癒してくれます。

4ℓ 6262
2ℓ 6462

塩 (奥能登の大谷塩)

揚げ兵法製法で作られている能登の大谷塩を使用。ミネラルたっぷりでもちろん味わいです。

4ℓ 6218
2ℓ 6418

ココナッツミルク

栄養価の高い南国のココナッツをベースに練り込み、ローストされたココナッツを混ぜ込みました。

夏
4ℓ 6322
2ℓ 6522

アップルパイ

サクサクな歯ざわりのパイとシナモンの香るジェラートに、甘く煮込んだカントリーごをたっぷり混ぜ合わせました。

4ℓ 6296
2ℓ 6496

メープルミックスナッツ

香ばしいナッツの歯ごたえと、本場カナダ産の豊かに香るメープルシロップが口の中ですばやく広がります。

4ℓ 6219
2ℓ 6419

黒ごま

栄養豊富な煎り黒胡麻をたっぷり練り込んだ、芳ばしい香りと上品な味わいの特徴。つぶつぶ感も残っています。

春
4ℓ —
2ℓ 6463

さくら

冷たい桜餅を食べるような春を感じさせるジェラート。自然な色合いと上品な口当たりが程良くお口の中ですばやく広がります。

4ℓ 6233
2ℓ 6433

ヨーグルトブルーベリー

甘酸っぱいヨーグルトとカナダ産ブルーベリーを贅沢に使った、爽やかな味わいのジェラート。

4ℓ 6318
2ℓ 6518

コーヒー

やや深煎りのコーヒーの豊かな香りや深いココ、すっきりとした後味を楽しめるコーヒージェラートです。

秋
4ℓ —
2ℓ 6500

栗

2種類のマロンペーストを贅沢に練り込んだ、つぶつぶが良感を楽しめるまろやかで深いココをもつジェラートです。

秋
4ℓ —
2ℓ 6502

いちじく

ヘルシーでやさしい味わいを持つ石川県押水産の完熟いちじくを果肉をふんばりに使用したまろやかなジェラート。

伝統的なイタリアン製法によって作られたハンドメイドジェラート。

厳選した素材と原料にこだわり、保存料、香料、着色料はほとんど使用せず、素材そのものの味と色を生かしています。十分に衛生管理を徹底した生産ラインにて、その日搾りたての生乳をベースに、恵み豊かな旬の天然素材を贅沢に使用し、イタリア製アイスクリームマシンを使って、豊富なアイテムを製造しています。こだわりをもって仕上げた、濃厚でフレッシュな味わいのハンドメイドイタリアンジェラートをお届けさせていただきます。



4l 6292
2l 6492

ピスタチオ
世界最高品質と言われるシチリア島ブロンテ産ピスタチオのペーストを贅沢に混ぜ込みました。ナッツの女王とも言われるピスタチオを使ったジェラート。

4l 6248
2l -

ミルフィーユ
いちご風味のジェラートにサクサクパイと毎スライスをサンドしてとても可愛いミルフィーユ仕立てに仕上げました。

4l 6224
2l 6424

チョコミント
爽やかな色のミント味のジェラートの中に細かく刻んだチョコチップを入れた、人気のチョコミントジェラート。

4l 6234
2l 6434

ラムレーズン
ラム酒も漬け込んだレーズンがたっぷり入った大人向けのジェラート。洋酒の香りで思わずふわっ♡と心を酔わせます。

4l 6228
2l 6428

ビスコッティ
シングルタングのジェラートにブラックチョコレートのビスコッティが入った、美味しい食感のジェラート。

4l 6222
2l 6422

チョコチップ
スイートチョコレートと細かくカットしてミルクジェラートに混ぜ込んだ人気のジェラート。

4l 6278
2l 6478

ホワイトマカダミア
クリーミーなホワイトチョコをベースにしたジェラートに、カリッカリと香ばしいマカダミアナッツがほじけまします。

4l 6246
2l -

ティラミス
マスカルポーネ風味のジェラートに洋酒をしみこませたスポンジを挟み、ココアパウダーと香ばしいアーモンドをトッピング。

4l 6247
2l -

ベリーベリータルト
ブルーベリー味のジェラートに、サクサクとした食感のクッキータルトを挟み、3種のベリーでデコレーションしました。

4l 6319
2l 6519

烏骨鶏
純血種烏骨鶏の専門農園の烏骨鶏卵を贅沢に使用し、濃厚でコシのある卵の味を堪能できるジェラートです。

4l -
2l 6487

くるみ
くるみ思いっきり贅沢に使用した濃厚でコシのあるくるみジェラートに、さらに1つ割くるみを混ぜ込みました。

4l 6210
2l 6410

プリンディーン
濃厚な甘い香りを漂わせるプリン仕立てのジェラートに、ほろ苦いリッチなカラメルソースをマール状に絡ませた高級プリンディーンジェラート。ちなみにプリン (Prin) とはイタリア語で「プリン」という意味です。

4l 6202
2l 6402

ほうじ茶 (加賀種ほうじ茶)
加賀種ほうじ茶を使用したとても芳醇な味わい豊かな、ほろ苦い上品なジェラートです。

4l -
2l 6458

焼きいも (五郎島金時いも)
甘みが強い加賀産特産品「五郎島金時いも」を使用し、焼きいもならではの濃厚な味わいのジェラート。

4l -
2l 6439

パイナップル
ソルベ(シャーベット) 爽やかなパイナップル風味のジェラートに、パイナップルをたっぷり入れた、清涼感のあるデザートです。

4l -
2l 6459

りんご
濃厚な味わい豊かなりんごを贅沢に使用した、爽やかな味わいのジェラートです。

4l 6320
2l 6520

キャラメルマキアート
濃厚なキャラメルソースとマカロンを贅沢に使用した、上品な味わいのジェラートです。

4l 6323
2l 6523

カスタードレモン
爽やかなレモン風味のジェラートに、カスタードソースをたっぷり入れた、清涼感のあるデザートです。

4l 6214
2l 6414

かぼちゃ
甘みが強い加賀産特産品「かぼちゃ」を使用した、濃厚な味わいのジェラートです。

4l 6215
2l 6415

焦がしキャラメル
自家製キャラメルソースを使用した、濃厚な味わいのジェラートです。

4l 6235
2l -

ホワイトソルベ
清涼感のあるホワイトソルベを使用した、上品な味わいのジェラートです。

4l 6236
2l -

ラムネ
爽やかなラムネ風味のジェラートに、ラムネをたっぷり入れた、清涼感のあるデザートです。

4l -
2l 6409

醤油 (加賀百万石醤油)
丸大豆醤油「加賀の醤油(ひしほぐら)」を使用したアイスジェラート。ほんのりとした醤油風味がする和テイストに仕上げました。

4l -
2l 6508

味噌 (加賀味噌)
創業1911年の老舗「マド」醤油味噌の伝統製法で作られた「マド」味噌を使用した、優しく香る老舗の味噌を使用したジェラート。

4l -
2l 6524

シトラス
爽やかなシトラスソルベは、ほどよい酸味の「さっぱりシトラスソルベ」です。夏の暑い時期にピッタリの爽快感です。

4l -
2l 6408

すいか
夏の人気デザートと言えばスイカ!甘くてみずみずしい素材感を生かした限定のスイカシャーベット。

4l -
2l 6514

ミックスベリー
甘い香りのラズベリー、カナダ産ブルーベリー、梅をバランスよくミックスしたミックスベリーソルベ(シャーベット)。

4l -
2l 6516

ピンクグレープフルーツ
フレッシュのピンクグレープフルーツを贅沢に絞った、暑い季節にお勧めの爽やかなシャーベット。

4l -
2l 6494

米粉大納言
焙煎した米粉と奥能登の大納言を贅沢に使用した和テイストジェラート。フワフワとめらかな食感が楽しめます。

4l -
2l 6509

みかん
ソルベ(シャーベット) 甘い甘いみかんとそのままソルベにしました。みかんの甘みを堪能できる、冬には是非食べておきたい逸品です。

4l -
2l 6468

ぶどう
厳選された巨峰果汁に、まるやかな甘みのレッドグレープと、上品な香りでスッキリした甘さのホワイトグレープをブレンドした果汁を使用。ほどよい甘さとルビーのような鮮やかな色を楽しんでいたいただける贅沢なソルベ。

容器のサイズ

2l 266×165×H80mm
2,000ml

4l 266×165×H153mm
4,000ml

春 夏 秋 冬 は各季節の限定商品です
※一部の画像は使用原材料をトッピングしたイメージ画像です



業務用アイスクリーム

For Pro Use Ice Cream

ベージュ LOTTE

さまざまなデザートにご活用いただける
使い勝手のよいラインナップ

0612

M14LDバニラ

ミルクの美味しさが味わえる、濃厚なアイスクリームクレード。ベージュな味わいのアイスクリームクレード。卵黄を加えたカスタードタイプの、コクのあるほどよい甘さのバニラアイスクリームです。

種類別 アイスクリーム
無脂乳固形分 9.4%・乳脂肪分 14.0%・油脂分 0.4%

0661

M10バニラ

どなたからも受け入れられるベージュなバニラアイスクリームです。

種類別 アイスクリーム
無脂乳固形分 10.0%・乳脂肪分 10.0%

1202

B10ストロベリー

マダガスカル産バニラビーンズクレードを使用。濃厚でありながら風味豊かでスツキとした後味です。

種類別 アイスクリーム
無脂乳固形分 9.8%・乳脂肪分 9.6%

1206

M8バニラ

生クリーム風味のほどよい甘さで、フルーツやソースと相性の良いバニラアイスです。

種類別 アイスクリーム
無脂乳固形分 8.5%・乳脂肪分 8.0%

0663

チョコレート

ほどよい甘さとともに、チョコレートの豊かな味わいを楽しめます。

種類別 アイスクリーム・無脂乳固形分 7.4%
乳脂肪分 9.1%・チョコレート脂肪分 2.4%

0662

ストロベリー

ストロベリー果汁・果肉を18%使用した、果肉感がある濃厚タイプの「いちごミルク」アイスです。

種類別 アイスクリーム・無脂乳固形分 7.0%
乳脂肪分 8.0%・ストロベリー果汁・果肉 18%

0664

抹茶

上質な香り高い抹茶を使用した、豊かな抹茶の香りと味わいを楽しめる、抹茶アイスクリームです。

種類別 アイスクリーム
無脂乳固形分 8.5%・乳脂肪分 8.7%

0650

バニラ

さっぱりとした口溶けのよいバニラアイスです。ベージュな味わいのアイスクリームクレード。

種類別 アイスクリーム
無脂乳固形分 8.3%
乳脂肪分 4.7%・植物性脂肪分 1.9%

0655

V6バニラ

あっさりとした口当たりのバニラアイス。ソースなどの副材料とあわせやすい仕立てです。

種類別 ラクトアイス
無脂乳固形分 6.9%・植物性脂肪分 6.6%

0657

チョコレート

ココアパウダーを使用したさっぱり味のチョコレートアイスです。

種類別 ラクトアイス
無脂乳固形分 8.4%・植物性脂肪分 5.1%

0656

ストロベリー

いちごの香りが口いっぱい広がるさっぱり味のストロベリーアイスです。

種類別 ラクトアイス・無脂乳固形分 7.5%
植物性脂肪分 7.9%・ストロベリー果汁・果肉 7%

0614

抹茶

ほろ苦さを抑え、どなたにも受け入れられる抹茶アイスです。

種類別 ラクトアイス・無脂乳固形分 5.9%
乳脂肪分 0.3%・植物性脂肪分 7.0%

フルーツソルベ LOTTE

フルーツ本来の
おいしさが楽しめる
季節感あふれる
ラインナップ

1320

パインミックス

甘さのあるパイン果汁、甘さと酸味のあるオレンジ果汁、弾力がある食感の黄桃果肉の組み合わせ。

種類別 氷菓・パインアップル果汁 16%
オレンジ果汁 5%・黄桃果肉 5%

1290

レモン

レモン果汁、果皮の味わいのバランス良い組み合わせ。レモンのおいしさを存分に楽しめます。

種類別 氷菓
レモン果汁 8%・レモンピール 2%

1322

柑橘ミックス

甘みあるみかんや甘みと酸味のオレンジの果汁、スッキリした酸味のグレープフルーツ果肉のソルベ。

種類別 氷菓・みかん果汁 18%
グレープフルーツ果肉 6%・オレンジ果汁 5%

1292

ゆず

国産ゆず果汁、ピール（果皮の砂糖漬け）を使用。ゆずの風味が生きたソルベに仕上がりました。

種類別 氷菓
ゆず果汁 6%・ゆずピール 1%

1324

グレープ

巨峰とコンコード、2種類のグレープ果汁を使用し、香りとしつかりとした味わいを楽しめるソルベ。

種類別 氷菓
グレープ果汁 58%

1300

ストロベリー

いちごの果汁、果肉入りのシャーベット。甘酸っぱいいちごの果肉の食感が特別です。

種類別 氷菓
ストロベリー果汁・果肉 23%

1296

カシス

カシスの果汁、果肉入りシャーベット。ほどよいカシスの酸味と香りが格別です。

種類別 氷菓
カシス果汁・果肉 19%

1294

りんご

国産りんご果汁、果肉を使用。りんごのやさしい甘さと果肉の食感を楽しめるシャーベットです。

種類別 氷菓
りんご果汁・果肉 40%

1298

ペア

洋梨（ラ・フランス種）の果汁を使用したシャーベット。豊かな香りと味わいを楽しめます。

種類別 氷菓
洋梨果汁 25%



バラエティ

アイスでワクワクをお届けする、多彩なラインナップ

| | | | | |
|--|---|--|--|---|
| <p>2ℓ 1220</p> <p>ロッテ・プライム(バラエティ) クッキー&クリーム ココのあるミルクベースのアイスは、砕いたココアクッキーを加えました。 種類別 アイスマルク・無脂乳固形分 7.1% 乳脂肪分 3.0%・植物性脂肪分 1.6%・卵脂肪分 0.3%</p> | <p>2ℓ 1210</p> <p>ロッテ・プライム(バラエティ) チョコチップミント 口溶けの良いチョコチップを贅沢に配合し、チョコの食感とアイスの爽やかさが楽しめる仕立て。 種類別 ラクトアイス 無脂乳固形分 7.2%・植物性脂肪分 10.6%</p> | <p>2ℓ 1222</p> <p>ロッテ・プライム(バラエティ) 黒みつぎなこ きな粉味のアイスに相性バツグンの黒みつソースをミックスしたマーブルアイスです。 種類別 アイスマルク・無脂乳固形分 7.0% 乳脂肪分 3.0%・植物性脂肪分 4.8%</p> | <p>2ℓ 1272</p> <p>ロッテ・プライム(バラエティ) いちごのショートケーキ 定番人気のいちごのショートケーキをイメージしたベースの味わいに、甘酸っぱいいちごソース、クッキーを混ぜ込みました。 種類別 ラクトアイス・無脂乳固形分 6.5%・植物性脂肪分 10.2%・いちご果汁・果肉 8%</p> | |
| <p>2ℓ 1216</p> <p>ロッテ・プライム(バラエティ) ブルーベリーチーズケーキ クリームチーズを使用したアイスは果実入りのブルーベリーソースとクッキーを混ぜ込みました。 種類別 ラクトアイス・無脂乳固形分 6.0% 乳脂肪分 1.3%・植物性脂肪分 6.9%・ブルーベリー・果肉 4%</p> | <p>2ℓ 1258</p> <p>ロッテ・プライム(バラエティ) ガトーショコラ チョコレートアイスの甘さ、チョコクッキーのほろ苦さ、チョコソースのコクが楽しめます。 種類別 ラクトアイス 無脂乳固形分 6.5%・植物性脂肪分 8.8%</p> | <p>2ℓ 1260</p> <p>ロッテ・プライム(バラエティ) チョコバナナ バナナアイスはチョコを屑状に入れました。口に入れたときからチョコのバリバリ食感が楽しめます。 種類別 ラクトアイス・無脂乳固形分 6.7% 植物性脂肪分 13.9%・バナナ果汁・果肉 7%</p> | <p>2ℓ 1318</p> <p>ロッテ・バラエティ ラムレーズン やわらかいコーンデンプンレーズンの果肉と、ラム酒のほのかな香りを楽しめる大人気のアイスです。 種類別 ラクトアイス・無脂乳固形分 7.1% 乳脂肪分 2.3%・植物性脂肪分 2.1%・洋酒使用</p> | <p>2ℓ 1236</p> <p>ロッテ・バラエティ(バラエティ) ラムネ おなじみのラムネをシャーベットにしました。3色のラムネ菓子入りで、お子様にも人気です。 種類別 氷菓</p> |
| <p>2ℓ 1312</p> <p>ロッテ・バラエティ ポップマーブル メロンソーダ、サイダー、パニラの、ポップなカラーの3色マーブルアイスです。 種類別 氷菓</p> | <p>2ℓ 1244</p> <p>ロッテ・プライム(バラエティ) パステルマーブル 淡い色合いがかわいい、パニラ、いちご、ソーダのパステルカラーのマーブルアイス。 種類別 ラクトアイス・無脂乳固形分 5.0% 植物性脂肪分 3.9%・ストロベリー果汁・果肉 2%</p> | <p>2ℓ 1276</p> <p>ロッテ・プライム(バラエティ) ビビッドマーブル 「ちょっと大人の味わい」を意識したカシス×オレンジにヨーグルト風味を合わせたマーブルアイス。 種類別 氷菓 カシス果汁・果肉 4%・オレンジ果汁 3%</p> | <p>2ℓ 1316</p> <p>ロッテ・バラエティ キャラメルクッキー ビターなキャラメルアイス、砕いたココアクッキーがバツグンの相性。味わい深い仕立てのアイス。 種類別 ラクトアイス・無脂乳固形分 7.0% 乳脂肪分 3.0%・植物性脂肪分 0.6%</p> | <p>2ℓ 1314</p> <p>ロッテ・バラエティ メープルナッツクッキー カナダ産メープルが香るアイスは、クラッシュアーモンドとクッキークラッシュを混ぜ込みました。 種類別 ラクトアイス 無脂乳固形分 6.2%・植物性脂肪分 7.2%</p> |
| <p>2ℓ 1286</p> <p>ロッテ・プライム(バラエティ) 抹茶ラテ ほろ苦い抹茶シャーベットとすっきりミルクアイスの2色のマーブル仕立てのアイスです。 種類別 ラクトアイス・無脂乳固形分 2.8% 乳脂肪分 0.8%・植物性脂肪分 3.7%</p> | <p>2ℓ 1288</p> <p>ロッテ・プライム(バラエティ) キャラメルラテ 甘くてほろ苦いキャラメルアイスとすっきりミルクアイスの2色のマーブル仕立てのアイスです。 種類別 ラクトアイス・無脂乳固形分 7.2% 乳脂肪分 3.0%・植物性脂肪分 6.5%</p> | <p>2ℓ 1238</p> <p>ロッテ・プライム(バラエティ) フローズンヨーグルト 乳酸菌が生きている「はっ酵乳」規格のフローズンヨーグルトです。ヘルシーですっきりした風味。 種類別 はっ酵乳 無脂乳固形分 11.5%・乳脂肪分 3.0%</p> | <p>2ℓ 1278</p> <p>ロッテ・プライム(バラエティ) 桜(桜葉入り) 塩漬けにして香りを引き出した桜の葉入りのさくらアイスに桜ソースを加えた仕立て。 種類別 ラクトアイス 無脂乳固形分 3.8%・植物性脂肪分 8.7%</p> | <p>2ℓ 1242</p> <p>ロッテ・プライム(バラエティ) スイートポテト さつまいもを使用したアイス。皮付きダイスカットのさつまいもが楽しめます。 種類別 ラクトアイス 無脂乳固形分 4.7%・植物性脂肪分 5.8%</p> |

2ℓ 1240

ロッテ・プライム(バラエティ)
つぶ氷(ホホワイト)
氷の食感が楽しめるさわやかな口どけ。最後の一口まで飽きることなく楽しめます。すくいやすいため作業性も高く、濃厚なミルク味なので周年使用しやすいフレーバーです。本品とお好みのドリンクをグラスに入れて混ぜるだけで、ミキサー不要のフローズンドリンクにも。
種類別 ラクトアイス・無脂乳固形分 5.2%・植物性脂肪分 5.0%

容器のサイズ

4ℓ 269×168×H157mm
4,000ml

2ℓ 269×168×H83mm
2,000ml

ロッテ・フローズンヨーグルト 272×170×H81mm
ASK・フローズンヨーグルト 268×166×H82mm

80ml×30個 71φ×H44mm
80ml

段ボールケース 360×215×H96mm

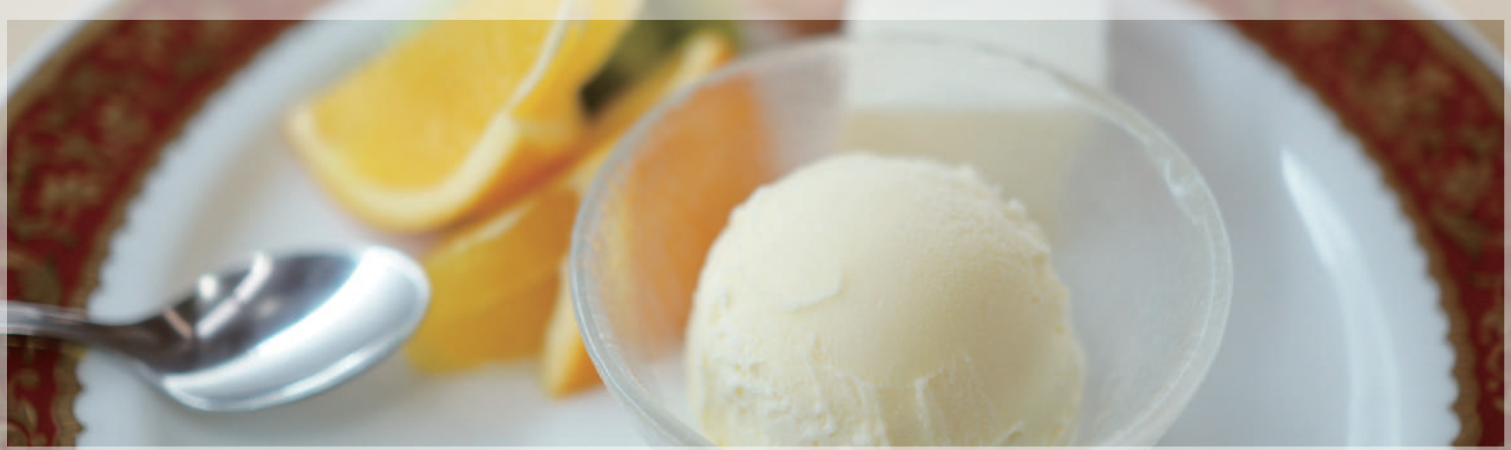
FROZEN YOGURT

ASC フローズンヨーグルト

ASK・フローズンヨーグルト **バルクタイプ**
入数 2ℓ・種類別 発酵乳・無脂乳固形分 11.5%・乳脂肪分 6.5%

ASK・フローズンヨーグルト **個食カップ**
入数 80ml×30個・種類別 発酵乳・無脂乳固形分 11.5%・乳脂肪分 6.5%

さっぱりとした甘みと、なめらかな仕上がりの、乳酸菌からつくられたアイスデザート。特にカロリー制限をされている方にはうれしい、低カロリーデザートです。フローズンヨーグルトドリンク、ヨーグルトスムージーのベースとしてもご利用いただけます。



ポーションアイス

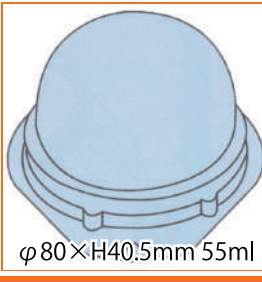
Portion Ice Cream



Portion-quick ポーションクイック

ワンタッチで簡単、
きれいにデコレーション！

簡単オペレーションでスピードアップ。
オペレーションコストを削減し、提供時間を短縮します。
バルクアイスのような調温の必要もなく、ディッシュアップ不要ですぐに提供いただけます。
個包装で衛生的なうえ、盛りつけ量が一定なのでロスも削減できます。



HIGH-GRADE TYPE PORTION ICE CREAM

ハイグレードタイプ ポーション アイスクリューム
乳脂肪分の高い、アイスクリームグレードのポーションアイス。
素早く簡単に取り出せるようにアイスクリームをひとつひとつ小分けにしています。ディッシュャーを使わずに簡単に盛りつけていただけます。



LOTTE

55ml×60個 1063

ロッテ・ポーションクイック
バニラM55
北海道産の生クリームを使用しました。ほどよい甘さでメニュー素材として最適です。
種類別 アイスクリーム
無脂乳固形分 8.2%・乳脂肪分 8.0%

55ml×60個 1064

ロッテ・ポーションクイック
バニラV55
そのまま食べてもおいしく、メニュー素材として使いやすい、ミルク系バニラ風味です。
種類別 ラクトアイス
無脂乳固形分 7.9%・植物性脂肪分 5.0%

55ml×60個 1078

ロッテ・ポーションクイック
チョコレート55
ガーナ産カカオ10.0%使用。甘味を抑えたすっきりピター風味です。
種類別 ラクトアイス
無脂乳固形分 7.9%・植物性脂肪分 2.8%

55ml×60個 1080

ロッテ・ポーションクイック
matcha55
上品な甘さで味わいも濃厚な抹茶を使用しました。上品な甘さがメニュー素材として最適です。
種類別 ラクトアイス
無脂乳固形分 8.4%・植物性脂肪分 2.2%

55ml×60個 1085

ロッテ・ポーションクイック
ユズ55
ゆず果汁を6%使用しました。お口直しメニューに最適です。
種類別 氷菓
果汁 6%

55ml×60個 1097

ロッテ・ポーションクイック
カルピス55
味わいスッキリ、あと味さわやか、カルピスフレーバーのシャーベット。
種類別 氷菓

60ml×60個 1058

ハイグレードタイプ・55Pポーション
バニラ
上品な甘さで味わいも濃厚なバニラアイスクリームに仕上げました。
種類別 アイスクリーム
無脂乳固形分 9.5%・乳脂肪分 10.0%・卵脂肪分 0.4%

60ml×60個 1059

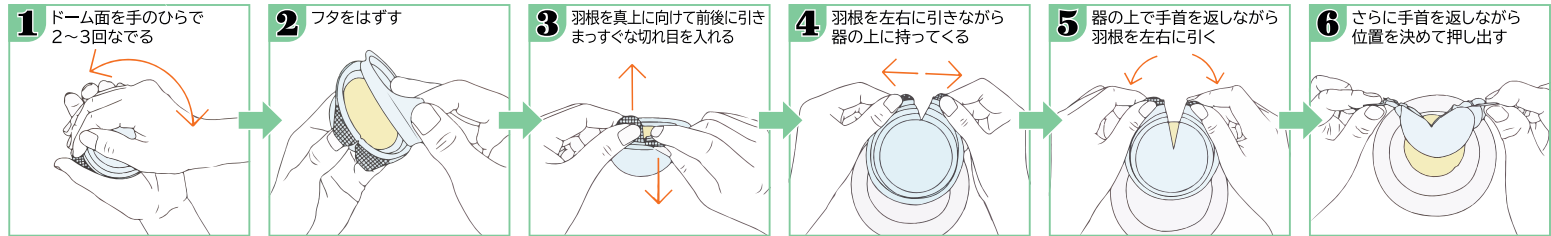
ハイグレードタイプ・55Pポーション
抹茶
抹茶の風味とほろ苦さを存分にお楽しみいただけるアイスクリームに仕上がっています。
種類別 アイスクリーム
無脂乳固形分 7.0%・乳脂肪分 10.0%

60ml×60個 1060

ハイグレードタイプ・55Pポーション
チョコクッキー (クッキー入り)
甘いチョコレートアイスにクッキーを入れたので今までにない新しい食感を楽しめます。
種類別 アイスクリーム・無脂乳固形分 7.5%
乳脂肪分 8.0%・チョコレート脂肪分 2.0%

ポーションアイスの使い方

取り出し手順は「ロッテ・ポーションクイック」のものですが、「ハイグレードタイプ・55Pポーション」もほぼ同様の手順となります



105g×48個 4131
12個×4ケース

カップにアイスを充填したアイスパフェのベース。
使いやすい山型の充填。

アイスパフェベース

フルーツやシリアル、ソースでトッピングしたアイスパフェ、エスプレッソを注いだアフロガード、牛乳などと合わせたスムージー・・・簡単ディックアップメニューに。
種類別 ラクトアイス・乳脂肪分 1.5%・無脂乳固形分 8.0%・植物性脂肪分 7.0%
カップ 素材：ポリプロピレン サイズ：φ88×H102mm (375cc) 耐熱110度、フタ付

120g(21粒)×320シート 4132
21粒×2シート×160パック 6,720粒

アイスキューブをトレイに充填した1粒およそ5.7gのアイス素材。

アイスキューブ

種類別 冷凍食品



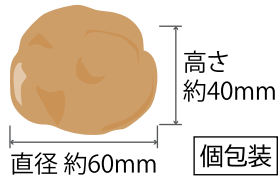
シューアイス

Ice Cream puff



**気軽にサクッ！
食べやすい
シューアイス**

ホテルやレストランなどのバイキングや、飲食店のデザートメニュー、ケータリングなどに手軽にご利用いただけます。



約27g×90個 1471
15個×6袋

アンデイコ・シューアイス
バニラ
人気ナンバーワンのやわらかバニラアイスをつまぷりと詰め込みました。
種類別 ラクトアイス・無脂乳固形分 6.5%
乳脂肪分 1.5%・植物性脂肪分 7.0%

約27g×90個 1472
15個×6袋

アンデイコ・シューアイス
チョコ
マイルドな味わいのチョコレートアイスをつまぷりと詰め込みました。
種類別 ラクトアイス・無脂乳固形分 4.0%
乳脂肪分 0.2%・植物性脂肪分 6.5%

約27g×90個 1473
15個×6袋

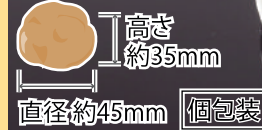
アンデイコ・シューアイス
ストロベリー
ほのかな酸味を利かせたストロベリーアイスをつまぷりと詰め込みました。
種類別 ラクトアイス・無脂乳固形分 4.0%
乳脂肪分 0.2%・植物性脂肪分 7.0%

約27g×90個 1474
15個×6袋

アンデイコ・シューアイス
抹茶
上品な渋みとふくよかな香りの抹茶アイスをつまぷりと詰め込みました。
種類別 ラクトアイス・無脂乳固形分 4.0%
乳脂肪分 0.2%・植物性脂肪分 7.0%

Petit Ice Cream Puff

プチシューアイス



約12g×90個 1074

プチ・シューアイス
バニラ リッチなバニラアイスが詰まったプチサイズシュー
乳脂肪分1.0%のリッチなバニラアイスクリームを小さく詰めた、ひとくちサイズで食べやすいシューアイスです。お手持ちサイズなので、自由に多彩なアレンジメントとしてのご提供も可能です。
種類別 アイスクリーム・乳脂肪分 10.0%・無脂乳固形分 8.0%・内容量 10ml



アイスクーキ

Ice Cake

Ice Mousse Cake

アイスマース
クーキ

アイスクリームとムースケーキのよいところを合わせた
新食感のスイーツ

凍ったままではアイス、解凍後はムースケーキのような食べ心地。板状クーキなので自由なサイズに凍ったままカットしていただけます。

1本のサイズ
300×80×H25mm

390g×6本 2853

アイスマース
ティラミス
マスカルポーネチーズの風味が際立つ、ティラミスのアイスマース。

360g×6本 2852

アイスマース
ストロベリー
ダイスカットしたいちごをぎゅっしりとトッピングしたアイスマース。

410g×6本 2854

アイスマース
抹茶
大粒の小豆をしきつめ抹茶ソースをトッピングした抹茶アイスマース。

Oval Cup Ice Cake

オーバルカップ
アイスクーキ

楕円形のアルミカップに入った個食パッケージの
アイスクーキ

そのままデザートメニューとして提供できる、少し贅沢な、解凍不要の個食用アイス
クーキ。

1個のサイズ
95×67×H30mm

70ml×36個 1140

クレームブリュレ風
カスタードアイス
北海道産の生クリームと卵黄の濃厚な味わいのカスタードアイスです。
種類別 アイスクリーム・無脂乳固形分 9.0%
乳脂肪分 4.5%・植物性脂肪分 3.0%・卵脂肪分 1.2%

70ml×36個 1142

京抹茶ブリュレアイス
香り高い宇治抹茶を使用し、きめ細かい抹茶アイス
を、ローストシロップで仕上げたトッピング。
種類別 アイスクリーム
無脂乳固形分 7.0%・乳脂肪分 10.0%

70ml×36個 1141

ティラミスアイス
マスカルポーネのティラミス風味アイスにコーヒース
ソースを混ぜ込み、カカオビーズをトッピング。
種類別 アイスクリーム・無脂乳固形分 6.5%
乳脂肪分 6.5%・植物性脂肪分 1.5%・卵脂肪分 0.3%



ひとくちアイス

Bite-Sized Ice Cream

練乳いちごアイス

やさしい苺のほのかな酸味と練乳の甘みがお口の中でハーモニーを奏でます。



約15g×140粒
70粒×2袋
個包装

練乳いちごアイス

M
イチゴの芯を丁寧にひとつひとつくりぬき、相性バツグンの濃厚な練乳クリームを入れました。

約22g×120粒
60粒×2袋
個包装

練乳いちごアイス

L
こだわりのシロップにつけ込んだ苺の中に、とろりりるやかな練乳アイスを詰めました。

生チョコアイス & プチシャーベット

NAMA-CHOCOLATE ICE CREAM & PETIT SHERBET

生チョコアイスは風味豊かな本格派の生チョコをかわいい儀型のひとくちアイスに仕上げました。プチシャーベットは果汁やビューレを贅沢に練り込んだ逸品。指先でつまめる見た目もカワイイひとくちサイズアイス。ミントの葉やホイップクリームを添えればオリジナルデザートのできあがり。

12ml×240粒 2823
40粒×6袋

生チョコアイス
バニラ

マダガスカル産バニラビーンズとベルギー産ホワイトチョコで、濃厚な味わいとどろける口どけ。

種類別 アイスクリーム・無脂肪乳固形分 8.5%
乳脂肪分 8.0%・チョコレート脂肪分 0%

12ml×240粒 2839
40粒×6袋

生チョコアイス
いちご

なめらかな口どけと濃厚ないちごの味わいをお楽しみいただけます。

種類別 アイスクリーム・無脂肪乳固形分 8.5%
乳脂肪分 8.0%・チョコレート脂肪分 3.3%

12ml×240粒 2830
40粒×6袋

生チョコアイス
チョコ

チョコの風味とお口の中で、さっととろける口どけの良さをお楽しみください。

種類別 アイスクリーム・無脂肪乳固形分 7.0%
乳脂肪分 8.0%・チョコレート脂肪分 6.0%

12ml×240粒 2831
40粒×6袋

生チョコアイス
抹茶

抹茶の風味とお口の中で、さっととろける口どけの良さをお楽しみください。

種類別 アイスクリーム・無脂肪乳固形分 7.0%
乳脂肪分 8.0%・チョコレート脂肪分 3.5%

12ml×240粒 2837
40粒×6袋

プチシャーベット
ゆず

国産の柚子果汁と柚子の果皮を贅沢に練り込んだ、あとくち爽やかなプチサイズのシャーベットです。

種類別 氷菓

12ml×240粒 2838
40粒×6袋

プチシャーベット
マンゴー

マンゴービューレを贅沢に練り込み、マンゴーの美味しさを閉じ込めたプチサイズシャーベットです。

種類別 氷菓

12ml×240粒 2832
40粒×6袋

生チョコアイス
きなこ

きなこの風味とお口の中で、さっととろける口どけの良さをお楽しみください。

種類別 アイスクリーム・無脂肪乳固形分 7.0%
乳脂肪分 8.0%・チョコレート脂肪分 1.6%

12ml×240粒 2834
40粒×6袋

生チョコアイス
黒ごま

黒ごまの風味とお口の中で、さっととろける口どけの良さをお楽しみください。

種類別 アイスクリーム・無脂肪乳固形分 7.0%
乳脂肪分 8.0%・チョコレート脂肪分 1.6%

ころっとアイス

Ice Cream & Sherbet

濃厚なカカオの風味や、完熟いちごと練乳ミルクなどこだわりの素材のおいしさ一粒の中にギュッと詰まった、ころっとかわいいひとくちアイスシリーズ。

14ml×192粒 1069
32粒×6袋

アイスde
生チョコ

生チョコを思わせる滑らかな口どけで、お口の中に生チョコの香りが広がります。

種類別 アイスクリーム・無脂肪乳固形分 7.5%
乳脂肪分 8.0%・チョコレート脂肪分 2.8%

14ml×192粒 1073
32粒×6袋

アイスde
バニラ (ホワイトチョコレート)

バニラアイスクリームとクーベルホワイトチョコレートの絶妙な出会い。

種類別 アイスクリーム・無脂肪乳固形分 7.0%
乳脂肪分 8.0%・チョコレート脂肪分 2.8%

14ml×192粒 1076
32粒×6袋

アイスde
いちごみるく

完熟苺と練乳ミルクのまろやかな美味しさに、クーベルホワイトチョコレートをフレジド。

種類別 アイスミルク・無脂肪乳固形分 8.0%
乳脂肪分 4.5%・チョコレート脂肪分 1.5%

14ml×192粒 1070
32粒×6袋

ソルベde
マンゴー

アルフォンソマンゴーのビューレを使用した一口タイプのマンゴーシャーベット。

種類別 氷菓

業務用ミニ LOTTE

雪見だいふく

ココロ可愛い「ふっくらモチモチ」の新感覚デザート。アイスを日本の伝統的和菓子「求肥(ぎゅうひ)」で包みました。もちもちとした食感と上品な甘さが楽しめるオリジナルアイスです。

30ml×72個 1089
9個×8ケース

業務用ミニ雪見だいふく
白 (バニラアイス)

種類別 アイスミルク・無脂肪乳固形分 10.0%・乳脂肪分 3.0%・植物性脂肪分 10.0%

30ml×72個 1090
9個×8ケース

業務用ミニ雪見だいふく
紅 (バニラアイス)

種類別 アイスミルク・無脂肪乳固形分 10.0%・乳脂肪分 3.0%・植物性脂肪分 10.0%

30ml×72個 1092
9個×8ケース

業務用ミニ雪見だいふく
抹茶 (抹茶アイス)

種類別 ラクトアイス・無脂肪乳固形分 7.0%・植物性脂肪分 10.0%

18ml×120粒 2821
60粒×2ケース
個包装

ひとくちアイス
マンゴー

ホワイトチョコでコーティングした中には、ミルクアイスと色鮮やかなマンゴ果肉が入っています。

種類別 ラクトアイス
無脂肪乳固形分 6.0%・植物性脂肪分 6.0%

13ml×120粒 2822
60粒×2ケース
個包装

ひとくちアイス
チョコバナナ

底部の「サクサク」したブラックランシの食感も楽しい、チョコバナナアイス。

種類別 ラクトアイス・無脂肪乳固形分 6.5%
植物性脂肪分 5.0%・果汁・果肉分 10%

15ml×288本 1281
24本×12袋
個包装

LOTTE
ロッテ・業務用アソート
ミニアイスキャンディ

さっぱりとした味わいのミニサイズアイス。個包装タイプなのでサービス品などにも最適です。

【レモン】種類別 ラクトアイス・無脂肪乳固形分 5.0%・植物性脂肪分 0.1%
【グレープ】種類別 氷菓・果汁・果肉分 12%【ソーダ】種類別 氷菓



カップ入りアイススイーツ

Ice Sweets in Cup

Petit Parfait

プチパフェ・カップアイスクリーム

バニラアイスに各フレーバーのアイスクリームを組み合わせ、各フレーバーソースをデコレーション。見た目もかわいい12色の小さなパフェ風アイス。
・種類別 アイスクリーム

90ml×24個

| | | | |
|--|---|--|--|
| <p>2842</p> <p>プチパフェ ストロベリー & バニラ</p> | <p>2840</p> <p>プチパフェ チョコ & バニラ</p> | <p>2841</p> <p>プチパフェ マンゴー & バニラ</p> | <p>2843</p> <p>プチパフェ 抹茶 & バニラ</p> |
|--|---|--|--|

ハーモニーカップ

Harmony Cup

おいしさ2重奏！
ひとつのカップの中に、アイスクリームとシャーベットが入った、ちょっぴり贅沢なデザートです。
種類別 アイスクリーム・氷菓

| | | |
|--|--|--|
| <p>100ml×24個</p> <p>1136</p> <p>ハーモニーカップ 苺 & バニラ</p> <p>甘酸っぱい苺のおいしさ際立つストロベリーシャーベットと、乳脂肪分10%以上のプレミアムアイス。</p> | <p>100ml×24個</p> <p>1130</p> <p>ハーモニーカップ マンゴ & バニラ</p> <p>果汁をたっぷりを使用した風味豊かなマンゴシャーベットと、乳脂肪分10%のプレミアムアイス。</p> | <p>100ml×24個</p> <p>1133</p> <p>ハーモニーカップ 抹茶 & バニラ</p> <p>高級な抹茶を使用した香り豊かな抹茶シャーベットと、乳脂肪分10%のプレミアムアイス。</p> |
|--|--|--|

ジュエルカップ

Jewel Cup

こだわりのアイスデザート
コクがあって、さっぱりしている自慢のアイスクリームをジャストサイズのデザートカップに閉じこめました。
種類別 アイスクリーム

| | | | | |
|---|---|--|---|--|
| <p>70ml×24個</p> <p>1121</p> <p>ジュエルカップ チョコ</p> <p>2種類のチョコレートをを使用したチョコレートアイスにチョコドリスとナッツで飾り付け。</p> | <p>70ml×24個</p> <p>1124</p> <p>ジュエルカップ ストロベリー</p> <p>いちごの果肉をふんだんに使用したストロベリーアイスにドリスといちごビスナチオをトッピング。</p> | <p>70ml×24個</p> <p>1112</p> <p>ジュエルカップ バニラ</p> <p>濃厚でまろやかなプレミアムバニラアイスに甘酸っぱいベリーのトッピング。</p> | <p>70ml×24個</p> <p>1118</p> <p>ジュエルカップ キャラメル</p> <p>風味豊かなキャラメルアイスに香ばしいナッツが好相性。</p> | <p>70ml×24個</p> <p>1115</p> <p>ジュエルカップ 抹茶</p> <p>宇治茶を使用した、香り高くほろ苦い抹茶アイスに栗と小豆のトッピング。</p> |
|---|---|--|---|--|



皮つきフルーツシャーベット

Fruits Sherbet with Rind

| | | | | |
|--|--|---|--|--|
| <p>約150ml ×10個</p> <p>1024</p> <p>まるごと果実シャーベット ラウンド りんご</p> <p>りんごの甘味を引き出した爽やかなシャーベット。 種類別 氷菓</p> | <p>約100ml ×10個</p> <p>1026</p> <p>まるごと果実シャーベット ラウンド ミニパイナップル</p> <p>ミニパイナップルをまるごと使ったパイナップル果汁をたっぷり引き出した爽やかなシャーベット。 種類別 氷菓</p> | <p>約100ml ×24個</p> <p>1027</p> <p>まるごと果実シャーベット ハーフカット オレンジ</p> <p>太陽をいっぱい浴びたオレンジの爽やかな甘酸っぱいシャーベット。 種類別 氷菓</p> | <p>約100ml ×20個</p> <p>1036</p> <p>まるごと果実シャーベット ハーフカット ココナッツ</p> <p>ココナッツの甘い香りが爽やかなシャーベットに仕上げました。 種類別 氷菓</p> | |
| <p>約120ml ×20個</p> <p>1037</p> <p>まるごと果実シャーベット ハーフカット メロン</p> <p>メロンの果肉をたっぷり使った高級感あふれるまろやかなシャーベット。 種類別 氷菓</p> | <p>約100ml ×15個</p> <p>1030</p> <p>まるごと果実シャーベット ハーフカット ドラゴンフルーツ</p> <p>肉の弾力と爽やかな味のドラゴンフルーツシャーベット。 種類別 氷菓</p> | <p>約60ml ×16個</p> <p>1066</p> <p>まるごと果実シャーベット ラウンド ゆず</p> <p>ゆずの酸味が引き出したまろやかなシャーベット。 種類別 氷菓</p> | <p>約120ml ×20個</p> <p>1028</p> <p>まるごと果実シャーベット ハーフカット 白桃</p> <p>白桃のやさしい甘味が舌の中いっぱいにのびる。 種類別 氷菓</p> | <p>約110ml ×20個</p> <p>1034</p> <p>まるごと果実シャーベット ハーフカット りんご</p> <p>りんごの甘味を引き出した、爽やかなシャーベットに仕上げました。 種類別 氷菓</p> |
| <p>約100ml ×10個</p> <p>1025</p> <p>まるごと果実アイスクリーム ラウンド パンプキン</p> <p>イエローパンプキンの皮に、北海道産かぼちゃを使った風味豊かなアイスクリームを詰め込みました。 種類別 アイスクリーム 無脂肪乳固形分 7.0%・乳脂肪分 8.0%・卵脂肪分 0.4%</p> | <p>約90ml ×20個</p> <p>1022</p> <p>まるごと果実アイスクリーム ハーフカット ココナッツ</p> <p>ココナッツのやさしい甘味と香りのアイスクリームにナッツを入れて贅沢に仕上げました。 種類別 アイスクリーム・無脂肪乳固形分 7.0% 乳脂肪分 8.5%・ココナッツ脂肪分 5.0%・アーモンド脂肪分 1.5%</p> | <p>約70ml ×30個</p> <p>1029</p> <p>まるごと果実シャーベット ハーフカット レモン</p> <p>レモンの酸味が効いた爽やかなシャーベットに仕上げました。 種類別 氷菓</p> | <p>約100ml ×18個</p> <p>1023</p> <p>まるごと果実シャーベット ハーフカット マンゴー</p> <p>マンゴーの甘酸っぱさをそのまま味わえる、まろやかなシャーベット。 種類別 氷菓</p> | <p>約90ml ×20個</p> <p>1032</p> <p>夫人のカカオシヨコラ</p> <p>カカオ分60%のクーベルチュールのほろ苦く香り高いチョコレートアイスと、カラメリゼしたナッツの深い味わい。少し大人向けのアイスデザートです。趣向のあるココナッツの皮に盛り付けました。 種類別 アイスクリーム 無脂肪乳固形分 7.0%・乳脂肪分 8.0%・チョコレート脂肪分 8.53%・卵脂肪分 0.4%</p> |



ソフトサーブミックス

Soft Serve Mix

NISSEI Softcream mix

日世・ソフトクリームミックス

ソフトクリームミックス・ソフトグルトミックス・シェークミックス

ソフトクリームのおいしさ追求し、創造し、提供しつづける日世。 1Lブリックパック ×12本/箱 常温保存

| | | | | | |
|--|---|--|--|---|---|
| <p>1ℓ×12本 3201</p> <p>日世・ソフトクリームミックス ソフォール</p> <p>甘さ・香り・香ばしさを極めたソフトクリームの最良味。プレミアムと呼ぶにふさわしい、上質な味とまるやかな風味。</p> <p>種類別 アイスクリーム 乳脂肪分 8.0%・無脂乳固形分 10.0%</p> | <p>1ℓ×12本 3202</p> <p>日世・ソフトクリームミックス 北海道ソフトクリーム</p> <p>北海道ならではの風土が育んだ乳脂肪をたっぷりと含んだソフトクリーム。厳選素材の風味と濃厚な味わいがつぎます。</p> <p>種類別 アイスクリーム 乳脂肪分 8.0%・無脂乳固形分 10.0%</p> | <p>1ℓ×12本 3217</p> <p>日世・ソフトクリームミックス ロイヤルパニラ</p> <p>モンレニオンパニラと北海道産生クリームをブレンドし、一体感のある味わいに仕上げたプレミアムソフトクリーム。</p> <p>種類別 アイスクリーム 乳脂肪分 8.0%・無脂乳固形分 9.0% 卵黄脂肪分 0.4%</p> | <p>1ℓ×12本 3218</p> <p>日世・ソフトクリームミックス ロイヤルシヨコラ</p> <p>濃厚なカカオ感を隠し味の生クリームが風味を増す。日世のまろやかなチョコレートソフトクリーム。</p> <p>種類別 ラクトアイス 乳脂肪分 1.1%・無脂乳固形分 6.0% 植物性脂肪分 8.0%・カカオ分 7.5%</p> | | |
| <p>1ℓ×12本 3205</p> <p>日世・ソフトクリームミックス ミュクレ</p> <p>パニラの香りと乳脂肪のコクが絶妙なバランス。クリーミーな香ばしさとほどよい甘さで、長く長く愛されるロングセラー。</p> <p>種類別 アイスミルク 乳脂肪分 5.0%・無脂乳固形分 10.0%</p> | <p>1ℓ×12本 3206</p> <p>日世・ソフトクリームミックス ミュクレシヨコラ</p> <p>カカオの上質な苦みと、ソフトクリームのまろやかな香ばしさを、抹茶のハーモニーが心地よい余韻を残します。</p> <p>種類別 アイスミルク 乳脂肪分 3.0%・無脂乳固形分 7.0% 植物性脂肪分 1.1%・カカオ分 5.5%</p> | <p>1ℓ×12本 3207</p> <p>日世・ソフトクリームミックス 特撰抹茶</p> <p>宇治抹茶と乳の風味が絶妙にバランスされた、味わい深いソフトクリームです。</p> <p>種類別 アイスミルク 乳脂肪分 3.0%・無脂乳固形分 7.0% 植物性脂肪分 2.0%・宇治抹茶 1.6%使用</p> | <p>1ℓ×12本 3204</p> <p>日世・ソフトクリームミックス 生乳エクセレント5</p> <p>素材の味を存分に活かした、生乳60%のソフトクリーム。吟味された生乳のコクと控えめな甘さが特長です。</p> <p>種類別 アイスミルク 乳脂肪分 5.0%・無脂乳固形分 10.0%</p> | <p>1ℓ×12本 3221</p> <p>日世・ソフトクリームミックス 生乳ライト3.5</p> <p>生乳50%配合のソフトクリーム。ソフトクリームファンの心をしっかりとらえて離さない逸品です。</p> <p>種類別 アイスミルク 乳脂肪分 3.5%・無脂乳固形分 8.5%</p> | <p>1ℓ×12本 3210</p> <p>日世・ソフトクリームミックス ネオデラックスパニラ</p> <p>美味しさへのこだわりをカタチにしたスタンダードな逸品。香り立つミルクフレーバーが幅広い層から支持されています。</p> <p>種類別 ラクトアイス 乳脂肪分 3.0%・無脂乳固形分 6.0% 植物性脂肪分 2.5%</p> |
| <p>1ℓ×12本 3209</p> <p>日世・ソフトクリームミックス 北海道夕張メロン</p> <p>定評のある夕張メロンの風味を凝縮しました。みずみずしい甘さとフルーティな香りの、ちょっと贅沢なソフトクリーム。</p> <p>種類別 ラクトアイス 無脂乳固形分 3.0%・植物性脂肪分 1.9% 夕張メロン果汁 6.0%</p> | <p>1ℓ×12本 3212</p> <p>日世・ソフトクリームミックス 厳選いちご</p> <p>上質のいちごを贅沢に使用した、ワンランク上のフルーツソフトクリーム。口いっぱいに広がる甘酸っぱい風味が人気です。</p> <p>種類別 氷菓 無脂乳固形分 2.0% いちごピューレ 25%</p> | <p>1ℓ×12本 3216</p> <p>日世・ソフトクリームミックス アップルマンゴ</p> <p>スイーツはすっきり定番のマンゴ。芳醇な香りと甘さと酸味の絶妙なバランスをソフトクリームでお楽しみください。</p> <p>種類別 氷菓 無脂乳固形分 0.8% アップルマンゴピューレ 20%</p> | <p>1ℓ×12本 3213</p> <p>日世・ソフトクリームミックス 巨峰</p> <p>巨峰ピューレとぶどう果汁の大胆なブレンドによる贅沢なフルーティな、華やかな香りと豊かな味わいが鮮烈な印象です。</p> <p>種類別 氷菓 無脂乳固形分 0.1% 巨峰 12%・その他ぶどう 10%</p> | <p>1ℓ×12本 3214</p> <p>日世・ソフトクリームミックス ブルーベリー</p> <p>ブルーベリーピューレがたっぷり入った甘酸っぱい風味のフルーツソフトクリーム。四季を通じて人気の定番アイテムです。</p> <p>種類別 氷菓 無脂乳固形分 1.2% ブルーベリーピューレ 15%</p> | <p>1ℓ×12本 3208</p> <p>日世・ソフトクリームミックス デラックスまっ茶</p> <p>甘さをおさえ、抹茶本来の風味をストレートに表現しました。</p> <p>種類別 ラクトアイス 乳脂肪分 1.0%・無脂乳固形分 5.0% 植物性脂肪分 4.0%・抹茶 1.2%使用</p> |

| | | | |
|--|---|---|--|
| <p>1ℓ×12本 3222</p> <p>日世・ソフトクリームミックス パニラ</p> <p>くせのない風味となめらかな口どけが、誰からも好まれるソフトクリームの定番。メニューを広げる、ベーシックなアイテム。</p> <p>種類別 ラクトアイス 無脂乳固形分 6.0%・植物性脂肪分 6.0%</p> | <p>1ℓ×12本 3223</p> <p>日世・ソフトクリームミックス チョコレート</p> <p>ソフトクリームのベーシックなアイテム。飽きのこない味わいは多彩なメニューコーディネートできる要因です。</p> <p>種類別 ラクトアイス 無脂乳固形分 5.5%・植物性脂肪分 6.4% カカオ分 3.1%</p> | <p>1ℓ×12本 3224</p> <p>日世・ソフトクリームミックス ストロベリー</p> <p>ソフトクリームのベーシックなアイテム。優しい色合いと甘酸っぱい風味が、多彩なメニューコーディネートをお楽しみいただけます。</p> <p>種類別 ラクトアイス 無脂乳固形分 3.7%・植物性脂肪分 5.0% (無果汁)</p> | <p>1ℓ×12本 3225</p> <p>日世・ソフトクリームミックス モカ</p> <p>ほろ苦いコーヒーの味と香りが、ソフトクリームの甘さとほどよくマッチ。大人の雰囲気がかき混ぜるまで溢れ出てきます。</p> <p>種類別 ラクトアイス 無脂乳固形分 4.5%・植物性脂肪分 5.0%</p> |
|--|---|---|--|

| | | |
|---|---|---|
| <p>Sofglt Mix ソフトクリームとヨーグルトのコラボレーション。 ソフトグルトミックス マイルドな甘さとほどよい酸味が絶妙なヨーグルト風味のソフトクリーム。</p> | | |
| <p>1ℓ×12本 3231</p> <p>日世・ソフトグルトミックス ソフトグルト®</p> <p>種類別 ラクトアイス 無脂乳固形分 5.0%・植物性脂肪分 1.0%</p> | <p>1ℓ×12本 3233</p> <p>日世・ソフトグルトミックス ソフトグルト® 巨峰</p> <p>種類別 ラクトアイス 無脂乳固形分 5.0%・植物性脂肪分 1.0% 巨峰果汁 5%</p> | <p>1ℓ×12本 3232</p> <p>日世・ソフトグルトミックス ソフトグルト® 白桃</p> <p>種類別 ラクトアイス 無脂乳固形分 5.0%・植物性脂肪分 1.0% 白桃果汁 5%</p> |
| <p>1ℓ×12本 3242</p> <p>日世・シェークミックス シェークミックス</p> <p>クリーミーな食感と甘さが火気のシェークは、売り上げを伸ばすアイテム。日世のシェークミックスなら、シェークサーバーに入れるだけで手軽にできあがります。</p> <p>種類別 ラクトアイス 無脂乳固形分 8.0%・植物性脂肪分 4.0%</p> | | |

sweets-Kiss 自慢のジェラート工場がつくる

生乳を生かした 5kgビニール製立体系容器 ×2パック/箱
ハンドメイド 冷凍ソフトクリームミックス 冷凍保存

5kg×2パック 6701

冷凍ソフトクリームミックス **ミルク**

イタリアンジェラートの工場で作る、極上ソフトミックス。毎朝、契約牧場から新鮮な絞った生乳を工場に運び、搾乳された状態のまま独自の低温殺菌、低温仕込みを行って作るソフトベース。生乳を生かしたハンドメイドソフトミックス。生ソフトクリームはクリーミーでとてもまろやかな味わい。解凍してサーバーに入れば、いつでも新鮮な搾りたてのミルクの美味しさをご提供いただけます。

種類別 アイスミルク
乳脂肪分 3.0%・無脂乳固形分 14.9%
賞味期限 製造後6ヶ月(冷凍保存) / 解凍後10日(冷蔵保存)



ソフトアイス

Soft Ice Cream



**専用マシン1台で
いろいろなフレーバー**
スノーショットシステムは…
ソフトアイスを1個ずつ押し出して作るシステムです。
ソフトクリームサーバーに比べて手軽で
お得。廃棄ロスも少なくなります。
ソフトアイスを初めてご利用いただくとき
には「抽出マシン」と「専用ストッカー」
または調温できる冷凍庫が必要です。

LOTTE

140ml×18個 1821

**ロッテ・スノーショット
バニラ**

シンプルでおいしい、人気のあるベーシックフレーバー。
種類別 アイスクリーム
無脂乳固形分 8.0%・植物性脂肪分 8.0%

140ml×18個 1823

**ロッテ・スノーショット
チョコレート**

ベルギーチョコレート使用。ほろ苦いカカオの香り
を生かした本格的な個性立てです。
種類別 アイスマイルク
無脂乳固形分 8.0%・乳脂肪分 5.0%
チョコレート脂肪分 1.9%

140ml×18個 1824

**ロッテ・スノーショット
宇治抹茶**

宇治抹茶を使った深みのある味わい。ほどよい苦み
と香りが格別です。
種類別 アイスマイルク
無脂乳固形分 7.5%・乳脂肪分 3.5%
植物性脂肪分 2.5%

140ml×18個 1822

**ロッテ・スノーショット
いちご&バニラ**

さっぱりしたいちごシャーベットとバニラのミックス
です。
種類別 ラクトアイス
無脂乳固形分 3.0%・植物性脂肪分 1.7%
果汁 15%

140ml×18個 1838

**ロッテ・スノーショット
チョコ&バニラ**

ガーナ産カカオから作った原料を使用したチョコ
レートアイスとバニラのミックスです。
種類別 ラクトアイス
無脂乳固形分 7.0%・植物性脂肪分 4.1%

140ml×18個 1839

**ロッテ・スノーショット
宇治抹茶&バニラ**

宇治抹茶を使用した深みのある味わいの抹茶アイス
とシソフルなバニラのミックス。
種類別 ラクトアイス
無脂乳固形分 7.5%・植物性脂肪分 3.4%

140ml×18個 1845

**ロッテ・スノーショット
コーヒー&バニラ**

幅広い世代に人気の味わいのコーヒーとバニラアイ
スのミックス。
種類別 ラクトアイス
無脂乳固形分 7.0%・植物性脂肪分 4.7%

140ml×18個 1826

**ロッテ・スノーショット
黒ごま**

香ばしさが人気です。ごまのプチッととした食感も楽
しめます。
種類別 アイスマイルク
無脂乳固形分 7.5%・乳脂肪分 3.0%
植物性脂肪分 4.9%

140ml×18個 1844

**ロッテ・スノーショット
みかん&ヨーグルト風味**

さっぱりとしたみかんシャーベットとヨーグルト風
味のアイスのミックス（ヨーグルト香料使用）。
種類別 ラクトアイス
無脂乳固形分 3.3%・植物性脂肪分 2.0%
みかん果汁 3%

140ml×18個 1829

**ロッテ・スノーショット
マスクメロン**

国産マスクメロンの果肉を使用。果肉の食感が賢
知です。
種類別 ラクトアイス
無脂乳固形分 6.3%・植物性脂肪分 6.3%
果汁・果肉 6%

140ml×18個 1830

**ロッテ・スノーショット
マンゴー**

アルフォンソマンゴーを使用したフルーティな味
わい。
種類別 氷菓
マンゴー果肉 12%

140ml×18個 1831

**ロッテ・スノーショット
ラムネ**

ラムネのさわやかさをシャーベットに。粒ラムネ入
りでお子様にも人気です。
種類別 氷菓

140ml×18個 1833

**ロッテ・スノーショット
カルピス**

カルピスを使用した、さっぱりスッキリおいしい「
カルピスアイス」。
種類別 氷菓

ソフトアイスシステム SNOW SHOT をはじめる时候にご用意ください
-10度に調温できる冷凍庫をお持ちであれば、下記調温冷凍庫の代用が可能です

ソフトアイスの押し出しに使う「自動」or「手動」のマシン

**自動式
マシン** 1894

**ロッテ・スノーショット
自動式抽出マシン
OS-8**

ボタン操作で簡単にお使いいただけます。
外形寸法 幅195×奥行322×高さ719mm・重量 15kg
電源 単相100V 50/60Hz・最大消費電力 120W

**手動式
マシン** 1892

**ロッテ・スノーショット
手動式抽出マシン
SS-3**

ハンドル操作でアイスを押し出すタイプです。
外形寸法 幅235×奥行350×高さ710（最大）mm
重量 9kg

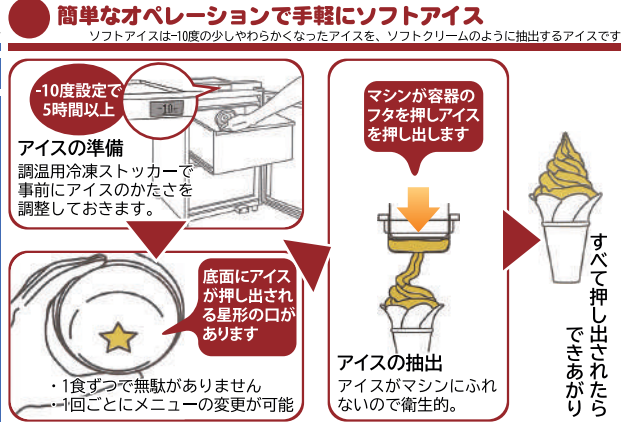
押し出す前に保存する調温庫

**調温
冷凍庫** 1893

**最大
68個
収納**

**ロッテ・スノーショット
調温用冷凍ストッカー
SCR-T66D**

温度調整用の専用冷凍ストッカー（-10度に設定）。
外形寸法 幅472×奥行600×高さ800mm・重量 46kg
電源 単相100V 50/60Hz・定格消費電力 80/83W





アイスクリームコーン・ソフトクリームコーン

Ice Cream Cone & Soft Cream Cone

NISSEI NISSEI CONE

日世・コーン

プレミアムコーン・トラディショナルコーン・ワッフルコーン
アイスクリームコーン・ニュースタイルコーン・デコレーション
おいしさをもっと、楽しさをもっと。
豊富な日世のコーンです。

Ice Cream Cone アイスクリームコーン

| | |
|---|---|
| <p>スリーブ付属 3016 スリーブなし 3017</p> <p>300個</p> <p>スリーブ なし 付属</p> <p>日世・アイスクリームコーン シュガーロールコーン ベーキングパウダーを一切使用せず砂糖の持つ造形性を生かして焼き上げました。ひと味違う独特の食感が魅力。</p> <p>Φ47 (最大) × H110mm 50cc</p> | <p>スリーブ付属 3014 スリーブなし 3015</p> <p>360個</p> <p>スリーブ なし 付属</p> <p>日世・アイスクリームコーン No.3 トリアングロコーン 人気のジェラート用に開発したコーン。三角形のコーンですが魅力。もちろんソフトクリームにも応用可能です。</p> <p>△67 (一辺) × H127mm 66cc</p> |
|---|---|

スリーブ付属 —
スリーブなし 3012

360個

スリーブ なし 付属

日世・アイスクリームコーン
No.4 クアドラートコーン
ジェラートの角型コーン。四角のカタチはジェラートを盛りつけやすくするためです。

□65 (一辺) × H95mm 120cc

Premium Cone 素材の良さと個性が光る。クリームとの出会いが高級感を生み出します プレミアムコーン

| | | | |
|--|---|--|---|
| <p>スリーブ付属 3001 スリーブなし —</p> <p>120個</p> <p>20個×6袋</p> <p>スリーブ なし 付属</p> <p>日世・プレミアムコーン ローレルトップ アーモンドとバターの風味を生かしたリッチな配合。月桂冠をモチーフにした上品なデザインが魅力。</p> <p>Φ82 (最大) × H130mm 85cc</p> | <p>スリーブ付属 3034 スリーブなし —</p> <p>120個</p> <p>20個×6袋</p> <p>スリーブ なし 付属</p> <p>日世・プレミアムコーン フローラルトップ その名の通り花をテーマに盛りやすい形に仕上げた上品なコーン。一味違うメニューづくりにもぴったりです。</p> <p>Φ75 (最大) × H120mm 75cc</p> | <p>スリーブ付属 3040 スリーブなし —</p> <p>240個</p> <p>12個×20袋</p> <p>スリーブ なし 付属</p> <p>日世・プレミアムコーン クリスピーメープコーン トッパが幅員のスリムなスティックスタイル。メープルのほのかな甘さと小豆粉仕身の香ばしさ。</p> <p>Φ58×45mm (最大・楕円形) × H135mm 78cc</p> | <p>スリーブ付属 3003 スリーブなし 3002</p> <p>120個</p> <p>20個×6袋</p> <p>スリーブ なし 付属</p> <p>日世・プレミアムコーン デザートコーン アーモンドとバターの風味を生かしたリッチな配合。</p> <p>Φ84 (最大) × H97mm 115cc</p> |
|--|---|--|---|

Traditional Cone 美味しさをバラエティ豊かに。メニューにあわせて選べるベーシックコーン トラディショナルコーン

| | | | | |
|--|--|--|---|--|
| <p>スリーブ付属 3007 スリーブなし 3006</p> <p>480個 600個</p> <p>80個×6袋 100個×6袋</p> <p>スリーブ なし 付属</p> <p>日世・トラディショナルコーン No.17 レアードップコーン フレアー (餅類) の花のようなカタチの、最もポピュラーなレギュラーサイズコーン。食後のデザート用に。</p> <p>Φ58 (最大) × H119mm 55cc</p> | <p>スリーブ付属 3009 スリーブなし 3008</p> <p>600個</p> <p>100個×6袋</p> <p>スリーブ なし 付属</p> <p>日世・トラディショナルコーン ミニトッパコーン フレアードップコーンよりひとまわり小さなコーン。食後のデザート用に。</p> <p>Φ50 (最大) × H110mm 44cc</p> | <p>スリーブ付属 — スリーブなし 3004</p> <p>480個</p> <p>80個×6袋</p> <p>スリーブ なし 付属</p> <p>日世・トラディショナルコーン ロングトッパコーン 長くてボリュームたっぷり。新しいアイデアアウトスタイルに。</p> <p>Φ58 (最大) × H150mm 72cc</p> | <p>スリーブ付属 — スリーブなし 3005</p> <p>480個</p> <p>80個×6袋</p> <p>スリーブ なし 付属</p> <p>日世・トラディショナルコーン No.8 アイドトッパコーン 八角形の盛りつけ部の外に垂れ受け部がある構造。アイドな楽しみ方を可能に。</p> <p>Φ80 (最大) × H125mm 103cc</p> | <p>スリーブ付属 — スリーブなし 3011</p> <p>600個</p> <p>100個×6袋</p> <p>スリーブ なし 付属</p> <p>日世・トラディショナルコーン No.15 テイクアウトコーン テイクアウトもアイドタイムも。</p> <p>Φ58 (最大) × H66mm 63cc</p> |
|--|--|--|---|--|

Waffle Cone 楽しみ方、自由形。楽しいトッピングなど、お店の個性づくりに活かせます ワッフルコーン Decoration デザートメニューをドレスアップ デコレーション

| | | | | | | | |
|---|---|--|--|--|--|---|--|
| <p>スリーブ付属 3018 スリーブなし 3019</p> <p>120個</p> <p>8個×15袋</p> <p>スリーブ なし 付属</p> <p>日世・ワッフルコーン ミニ 気軽にデザートを楽しめる。小さいサイズのワッフルコーンです。</p> <p>コーンアングル 22° H130mm</p> | <p>スリーブ付属 3020 スリーブなし 3021</p> <p>120個</p> <p>6個×20袋</p> <p>スリーブ なし 付属</p> <p>日世・ワッフルコーン S メニューの幅を広げる。レギュラーサイズの多用途コーンです。</p> <p>コーンアングル 22° H165mm</p> | <p>スリーブ付属 3022 スリーブなし 3029</p> <p>120個</p> <p>10個×12袋</p> <p>スリーブ なし 付属</p> <p>日世・ワッフルコーン L メニューの幅を広げる。レギュラーサイズの多用途コーンです。</p> <p>コーンアングル 30° H170mm</p> | <p>スリーブ付属 3035 スリーブなし —</p> <p>120個</p> <p>6個×20袋</p> <p>スリーブ なし 付属</p> <p>日世・ワッフルコーン ココアワッフルコーン レギュラーサイズのワッフルコーンにココアの風味をプラス。</p> <p>コーンアングル 22° H165mm</p> | <p>スリーブ付属 — スリーブなし 3027</p> <p>60個</p> <p>10個×6袋</p> <p>スリーブ なし 付属</p> <p>日世・ワッフルコーン ワッフルボウル</p> <p>Φ107 (最大) × H62mm 170cc</p> | <p>400枚 3025</p> <p>5枚×20袋 ×4ケース</p> <p>日世 プチウエファー 中心角30°のハート型 半径83mm</p> | <p>400枚 3024</p> <p>5枚×20袋 ×4ケース</p> <p>日世 ファンウエファー 中心角45°の扇形 半径85mm</p> | <p>400本 3026</p> <p>5本×20袋 ×4ケース</p> <p>日世 シガー 全長100mmの円筒状 外径14.5mm</p> |
| <p>スリーブ付属 — スリーブなし 3028</p> <p>60個</p> <p>10個×6袋</p> <p>スリーブ なし 付属</p> <p>日世・ワッフルコーン ワッフルボウル・ミニ</p> <p>Φ89 (最大) × H49mm 101cc</p> | <p>240個 3037</p> <p>15個×16袋</p> <p>日世 デザートキャップ Φ62 (最大) × H55mm</p> | <p>480個 3023</p> <p>20個×24袋</p> <p>日世 ソフトキャップ Φ65 (最大) × H50mm</p> | <p>360枚 3036</p> <p>10枚×18袋 ×2ケース</p> <p>日世 カスタードワッフルチップ 直径60mmの丸状</p> | | | | |

台湾風かき氷スイーツ

Taiwan's Shaved Sweets Ice

Snow Premium

削りが美しい2kgタイプのフレーバー氷 Shave Ice

材料にとことんこだわった、1.5kgタイプのフレーバー氷

| | | | | |
|---|--|--|---|---|
| <p>2kg 5021</p> <p>スノープレミアム ミルク</p> <p>練乳をたっぷり使用した、ミルクフレーバー氷。</p> <p>種類別 ラクトアイス・無脂乳固形分 3.0% 乳脂肪分 1.0%・サイズ Φ160×H110mm</p> | <p>2kg 5022</p> <p>スノープレミアム マンゴー</p> <p>マンゴー果汁をたっぷり使い、フルーティな甘さ。</p> <p>種類別 氷菓・マンゴー果汁 30% サイズ Φ160×H110mm</p> | <p>1.5kg 3520</p> <p>シェーブアイス 信州駒ヶ根高原 牧場ミルク</p> <p>有名産地の牛乳を使用した甘さ控えめのミルク氷。</p> <p>種類別 ラクトアイス・無脂乳固形分 11.6%以上 乳脂肪分 1.7%以上・サイズ Φ120×H140mm</p> | <p>1.5kg 3508</p> <p>シェーブアイス マンゴー</p> <p>果汁が半分を占める、プレミアムマンゴー氷。</p> <p>種類別 氷菓・マンゴー果汁 50% サイズ Φ120×H140mm</p> | <p>1.5kg 3510</p> <p>シェーブアイス 抹茶</p> <p>京都の宇治抹茶を使用した、味わい深い抹茶氷。</p> <p>種類別 氷菓 サイズ Φ120×H140mm</p> |
| <p>2kg 5024</p> <p>スノープレミアム 抹茶</p> <p>高級抹茶を使用した、風味豊かな抹茶フレーバー。</p> <p>種類別 氷菓 サイズ Φ160×H110mm</p> | <p>2kg 5023</p> <p>スノープレミアム いちご</p> <p>甘さと酸味が絶妙なバランスで楽しめます。</p> <p>種類別 氷菓・いちご果汁 12% サイズ Φ160×H110mm</p> | <p>1.5kg 3519</p> <p>シェーブアイス 信州駒ヶ根高原 ヨーグルト</p> <p>駒ヶ根高原のヨーグルトを使ったフレーバー氷。</p> <p>種類別 ラクトアイス・無脂乳固形分 3.0%以上 サイズ Φ120×H140mm</p> | <p>1.5kg 3518</p> <p>シェーブアイス いちご</p> <p>果汁が半分を占める、プレミアムいちご氷。</p> <p>種類別 氷菓・いちご果汁 50% サイズ Φ120×H140mm</p> | <p>1.5kg 3516</p> <p>シェーブアイス プリン</p> <p>デザートの主役プリン。カラメルソースとともに。</p> <p>種類別 ラクトアイス・乳脂肪分 2.0%・無脂乳固形分 3.5% 卵脂肪分 0.8%・サイズ Φ120×H140mm</p> |

スノーキッス
SNOW-KISS

ベースミルク

トッピングやソース掛けに使いやすい、甘さ控えめでメニューの「ベース」になるミルク氷。

種類別 ラクトアイス・無脂乳固形分 3.0%・乳脂肪分 2.3%・サイズ Φ140×H130mm

1541 **2kg**

簡単オペレーション。カートリッジシェイパーで削る **1人前の「個食」フレーバー氷**

① フレーバー氷を入れる ② マシンにセット ③ 薄く削る

★ 削るフレーバー氷は…… **140g×30個** **5062** ★ 削るマシンは…… **Swan 1151**

台湾かき氷(フレーバー氷) **かき氷のもとミルク**

常温でお届けする台湾かき氷用フレーバーアイス。冷凍庫で24時間以上凍らせて、カートリッジシェイパーで薄くふわふわに削ってご提供ください。オペレーションが簡単な1人前の個食パック。

個装(パック詰め) Φ97×H36mm

カートリッジシェイパー-SSB-1000 **スノーブロッサム**

1人前対応のワンショットマシン。個食用のフレーバー氷や水、冷凍フルーツをセットして、スイッチひとつで削れます。

幅250×奥行310×高さ660mm

フレーバー氷(円柱タイプ)の水削オペレーション 半貫目のブロック氷を削る業務用かき氷機で削ります(1.5kg・2kgともに)

| | | | | | |
|---|--|--|--|--|-------------------------------------|
| ① 刃物を確認 | ② フレーバー氷のセット | ③ スイッチをオンに | ④ 刃物を上げる | ⑤ 盛り終わったらストップ | ⑥ トッピングをして完成 |
| 盤面に刃物が出ていないことを確認。出ている場合は刃物調節ダイヤルを回して刃物を下げてください。 | 冷凍庫から出したフレーバー氷を盤面の中央に置き、上下ハンドルを回してフレーバー氷を水押さえでしっかりと固定してください。 | フロントカバーを閉じ、電源スイッチを入れ、フレーバー氷を回転させてください。 | 刃物調節ダイヤルをゆっくりと回して刃物を上げていき、少しずつ薄く削れる状態にし削れた氷を器に盛っていきます。 | 器に盛り終わったら電源スイッチを切り、刃物調節ダイヤルを回して刃物を下げておきます。フレーバー氷はすぐに冷凍庫へ戻してください。 | トッピングしてご提供の場合フルーツやソースなどを手早くのせて完成です。 |

取扱方法・注意事項 しっかりと凍っていることが「きれい」に「ふわふわ」に削れる条件です

必ず-18度以下の冷凍庫で保存してください

「とこさない」工夫を
冷凍庫内に仕切りなどで専用スペースを確保
…詰め込みすぎると冷凍庫の冷却能力が下がります
水削機の盤面に保冷剤を置いて冷やしておく
…盤面の温度を下げ、とけはじめを遅らせる
タッパや袋を用い、手でふれる機会を減らす
…体温が氷にできるだけ伝わらないように
できるだけ固く凍ったままのフレーバー氷を、きれいに薄く「ふわふわ」に削るオペレーションを工夫してください

削れすぎる・後方に飛ぶ…場合
・削れ方が早すぎる
・削れた氷が後方に流れる
薄くふわふわに削れている中で上記のような症状がおこる場合は、水削機の「ブレーキ調整」部分にマイナドライヤーを入れ「弱」側に調整してください(機種により表示がことなります)

対応する氷削機 業務用ブロックアイススライサー 1.5kg・2kgの円柱タイプのフレーバー氷を削る機械です

| | | | | | |
|---|--|---|---|--|---|
| <p>0372</p> <p>Swan SI-100S</p> <p>幅300×奥行385×高さ671mm</p> | <p>0400</p> <p>Swan SI-150SS</p> <p>幅290×奥行386×高さ561mm</p> | <p>1351</p> <p>Swan SI-150C cygne シグネ</p> <p>幅297×奥行390×高さ703mm</p> | <p>0581</p> <p>Hatsuyuki HB-310B BASYS ベイシス</p> <p>幅348×奥行396×高さ600mm</p> | <p>0568</p> <p>Hatsuyuki HB-320A</p> <p>幅355×奥行402×高さ565mm</p> | <p>0844</p> <p>Hatsuyuki HB-600A BASYS ロングレ</p> <p>幅349×奥行447×高さ702mm</p> |
|---|--|---|---|--|---|



冷凍フルーツ

Frozen Fruits

| | | | | | | | | | |
|---------------------------------|---|--|---|---|--|--|--------------------------------------|----------------------------------|--|
| BERRY | ベリー類 ストロベリー・ブルーベリー ラズベリー・ブラックベリー ミックスベリー | | FOUND IT! ファウンドイット・プレミアム冷凍フルーツ ストロベリー 原産国 ポーランド・品種 センガナーナ種 | | 500g 2625 | 500g 0791 | 500g 0697 | 500g×20袋 1箱 (10kg) 単位 1566 | |
| | | | | | トロピカルマリア ストロベリー 原産国 チリ | トロピカルマリア イチゴカット 原産国 チリ・カットサイズ 約10mm | トロピカルマリア イチゴスライス 原産国 チリ | | |
| | 500g×20袋 1箱 (10kg) 単位 1567 | 500g×20袋 1箱 (10kg) 単位 1568 | 1kg×10袋 1箱 (10kg) 単位 1590 | 500g 2624 | 500g 0907 | 500g 0692 | | | |
| | トロピカルマリア イチゴチャンク 原産国 チリ | トロピカルマリア ストロベリーS 原産国 チリ | ASC ストロベリー 原産国 ベル | ファウンドイット・プレミアム冷凍フルーツ ブルーベリー 原産国 カナダ・品種 ラルータロップ種 | ライフフーズ ブルーベリー 原産国 カナダ・品種 ブルークロープ種・デューク種 | トロピカルマリア ブルーベリー 原産国 チリ | | | |
| 1kg×12袋 1箱 (12kg) 単位 1588 | 400g 2623 | 500g 0908 | 500g 0693 | 500g×20袋 1箱 (10kg) 単位 0704 | 500g 0695 | | | | |
| ASC ブルーベリー 原産国 チリ | ファウンドイット・プレミアム冷凍フルーツ ラズベリー 原産国 セルビア・品種 ミーカ一種 | ライフフーズ ラズベリー 原産国 チリ・品種 ミーカ一種 | トロピカルマリア ラズベリー 原産国 チリ | トロピカルマリア ブラックベリー 原産国 チリ | トロピカルマリア ミックスベリー 原産国 チリ | | | | |
| MANGO | マンゴー 300g 0881 | | FOUND IT! ファウンドイット・プレミアム冷凍フルーツ マンゴー 原産国 タイ・品種 マハチャノック種・カットサイズ 約25mm | | 400g 2621 | Life Foods ライフフーズ マンゴーダイスカット 原産国 ベルギー・品種 ケント種・カットサイズ 約20mm | | | |
| | | | | | | | | | |
| | 500g 0690 | 8個×10袋 1箱 (80個) 単位 0708 | 1kg×10袋 1箱 (10kg) 単位 1584 | 1kg×10袋 1箱 (10kg) 単位 1563 | 1kg×10袋 1箱 (10kg) 単位 1585 | 1kg×10袋 1箱 (10kg) 単位 1586 | | | |
| | トロピカルマリア マンゴーチャンク 原産国 ベルギー・品種 アップルマンゴー種・カットサイズ 約25mm | トロピカルマリア マンゴーハーフ 原産国 ベルギー・品種 アップルマンゴー種・カットサイズ 約15mm | ASC アップルマンゴーチャンク 原産国 ベルギー・品種 アップルマンゴー種・カットサイズ 約25mm | ASC マンゴーチャンクS 原産国 ベルギー・品種 アップルマンゴー種・カットサイズ 約15mm | ASC マンゴー(ベトナム産)チャンク 原産国 ベトナム | ASC マンゴー(マハチャノック)チャンク 原産国 タイ・品種 マハチャノック種 | | | |
| PINEAPPLE | パイナップル 400g 2622 | | FOUND IT! ファウンドイット・プレミアム冷凍フルーツ パイナップル 原産国 コスタリカ・品種 ゴールデンパイナップル (MD2) ・カットサイズ 25~30mm | | 500g 0691 | 1kg×10袋 1箱 (10kg) 単位 1587 | | | |
| | | | | | トロピカルマリア パイナップルチャンク 原産国 コスタリカ・品種 ゴールデンパイナップル・カットサイズ 20~35mm | ASC パイナップルチャンク 原産国 コスタリカ・品種 ゴールデンパイナップル・カットサイズ 20~35mm | | | |
| | | | | | | | | | |

簡単・便利に本格スムージーが作れる！



ReaFre 120g×10パック
冷凍スムージーパック

厳選した完熟冷凍フルーツを120gずつパック
1人前用に小分けした120gのスムージー用冷凍フルーツ「ミックスパック」。凍ったままのフルーツを、ミルクや水と一緒にブレンダー・ミキサーに入れるだけの簡単オペレーション。

いろいろな割り材により、いろいろなメニューを展開
ミルクや水のほか、豆乳やジュースなども割り材として使えるので、オリジナルスムージーメニューを幅広く展開していただけます。

固形のフルーツなので、見た目も美しくアレンジできる
冷凍カットフルーツなので、数カット分のフルーツをミキサーに入れておき、できあがったスムージーの上にトッピングすることもできます。



| | | | | | | | | |
|--------|------------|--------------------------|---------|-----------|------------|--------------------------|---------|----------|
| BANANA | バナナ | トロピカルマリア トロピカルマリア | 500g | 0809 | スイカ | トロピカルマリア トロピカルマリア | 500g | 1571 |
| | | | バナナスライス | 原産国 エクアドル | | | スイカチャンク | 原産国 ベトナム |

| | | | | | | | | | | | | | | | |
|--------|--------------|--------------------------|---------------------|----------|----------|------------------|----------|------|-----------------|----------|----------|---------------|--------|--|----------------|
| CITRUS | シトラス | トロピカルマリア トロピカルマリア | 500g | 1572 | 500g×20袋 | 1558 | 500g×20袋 | 1557 | 500g×20袋 | 1581 | 500g×20袋 | 1582 | | | |
| | レモン・オレンジ・ライム | | レモン (スペイン産) ハーフスライス | 原産国 スペイン | | レモン (スペイン産) スライス | 原産国 スペイン | | レモン (スペイン産) カット | 原産国 スペイン | | レモン (チリ産) カット | 原産国 チリ | | レモン (チリ産) スライス |

| | | | | | | | | | | | | | | | | | |
|-----|---------|----------------------|--------|------|-------------|----------|----------|----------|----------|------|----------|----------|--|---------|----------|--|--------|
| ASC | 1kg×10袋 | 1570 | 500g | 1573 | 500g×20袋 | 1561 | 500g×20袋 | 1560 | 500g×20袋 | 1556 | 500g×20袋 | 1555 | | | | | |
| | | レモン (チリ産) チャンク (皮付き) | 原産国 チリ | | オレンジハーフスライス | 原産国 スペイン | | オレンジスライス | 原産国 スペイン | | オレンジカット | 原産国 スペイン | | ライムスライス | 原産国 ベトナム | | ライムカット |

| | | | | | | | | | | | | | |
|------|------------|--------------------------|--------|---------------------|----------|---------|-------|------------|--------------------------|----------|---------|------------------------------|------|
| KIWI | キウイ | トロピカルマリア トロピカルマリア | 500g | 0696 | 500g×20袋 | 1569 | APPLE | リンゴ | トロピカルマリア トロピカルマリア | 500g×20袋 | 0818 | 500g×20袋 | 1553 |
| | | | キウイカット | 原産国 チリ・カットサイズ 約10mm | | キウイチャンク | | 原産国 チリ | | | アップルダイス | 原産国 イタリア・品種 ふじ種・カットサイズ 約10mm | |

| | | | | | | | | | | | | | | |
|-------|-------------|--------------------------|-----------------|--------------------|------|------------|--------------------------|----------|----------|--------|-------------|--------------------------|-------------|--------|
| GRAPE | グレース | トロピカルマリア トロピカルマリア | 500g×20袋 | 0802 | PEAR | 洋なし | トロピカルマリア トロピカルマリア | 500g×20袋 | 1583 | CHERRY | チェリー | トロピカルマリア トロピカルマリア | 400g×25袋 | 0803 |
| | | | グレープ (オクタム回イヤル) | 原産国 チリ・品種 オクタム回イヤル | | | | 洋なしスライス | 原産国 イタリア | | | | ダークスイートチェリー | 原産国 チリ |

| | | | | | | | | | | | | | |
|-------|------------|--------------------------|----------|---------------|---------|-------------|--------------------------|----------|--------------------------|----------|----------|-------------|------|
| PEACH | ピーチ | トロピカルマリア トロピカルマリア | 500g×20袋 | 0706 | AVOCADO | アボカド | トロピカルマリア トロピカルマリア | 500g×20袋 | 0806 | 500g×20袋 | 1552 | 1kg×10袋 | 1551 |
| | | | ピーチスライス | 原産国 チリ・品種 眞肉種 | | | | アボカドダイス | 原産国 ベル/メキシコ・カットサイズ 約15mm | | アボカドスライス | 原産国 ベル/メキシコ | |

スイーツバー

Sweet Popsicle

Rich Bar

Special Bar Sweets

リッチな素材、リッチな味わい。
見た目もリッチなアイスバー！



90ml×32本
16本×2ケース

2802
個包装

リッチ果実バー ストロベリー
いちごの果汁をぎゅっと詰め込んだいちごバーに、いちご果肉をたっぷりトッピングした、ジューシーで味わい豊かなリッチな果実バー。

種類別 氷菓

90ml×32本
16本×2ケース

2805
個包装

リッチ果実バー マンゴー
マンゴーの果汁をぎゅっと詰め込んだマンゴーバーに、マンゴーの果肉をたっぷりトッピングした、ジューシーで味わい豊かなリッチな果実バー。

種類別 氷菓

90ml×32本
16本×2ケース

2836
個包装

リッチ果実バー いちごミルク
いちごミルクのアイスバーにいちご果肉をたっぷりとのせ、ホワイトチョコレートにトッピングした、見た目もリッチな果実バー。

種類別 アイスクリーム
無脂肪乳固形分 7.0%・乳脂肪分 8.0%・卵黄脂肪分 0.8%

90ml×32本
16本×2ケース

2827
個包装

リッチアイスバー スノーホワイト
練乳アイスにいちご、マンゴー、メロン、オレンジなどフルーツをトッピング。「白くまアイス」のリッチなフルーツアイスバーに仕上げました。

種類別 ラクトアイス
無脂肪乳固形分 3.0%・乳脂肪分 3.0%

90ml×32本
16本×2ケース

2835
個包装

リッチ果実バー 温州みかん
温州みかんの果汁をぎゅっと詰め込んだみかんアイスバーに、温州みかん果肉をたっぷりトッピングした、ジューシーで味わい豊かなリッチな果実バー。

種類別 氷菓

90ml×32本
16本×2ケース

2828
個包装

リッチ果実バー 白桃
白桃の果汁をぎゅっと詰め込んだ白桃アイスバーに、白桃果肉をたっぷりトッピングした、ジューシーで味わい豊かなリッチな果実バー。

種類別 氷菓

The "cool" company for your smile

カタログ発行・販売者

株式会社 明石氷販 Akashi-Hyohan co.,ltd.

〒673-0044 兵庫県明石市藤江184-1 志賀ビル1F

TEL. 078-965-7788 受付時間 平日 10:30~18:00

夏季はたいへんつながりにくなりますのでメール・FAXをご利用ください

FAX. 078-922-7497 E-mail. info@sweets-kiss.com

カタログは印刷物ですので写真等は実際と色合いがことなる場合があります
製造元都合により、仕様変更や製造中止となる場合があります
メーカー表記のない商品は、弊社提携工場等での製造商品です
商品写真はイメージ写真の場合もあり、実際の商品と外観がことなる場合があります